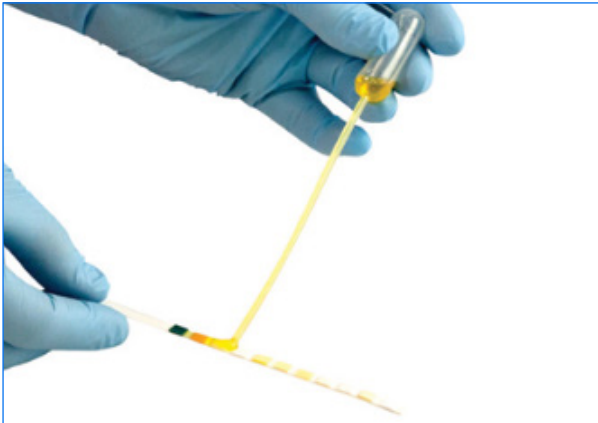


# IDEXX VetLab\* UA\* 分析儀

## 快速參考指引

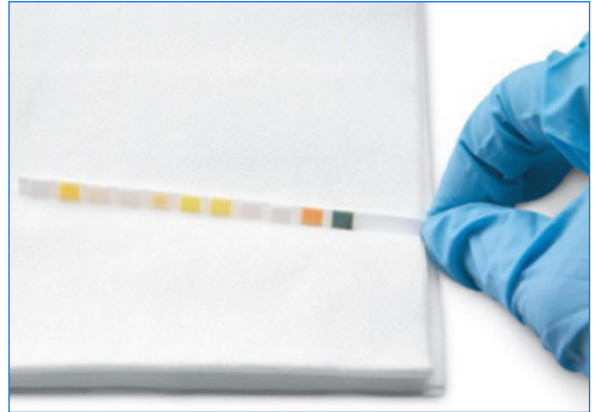
### 分析檢體

1. 在 IDEXX VetLab\* Station 上啟動檢驗檢體 (如需更多資訊，請參閱《IDEXX VetLab Station 操作手冊》)。
2. 在「選取儀器」畫面上確定動物資訊後，請選取 **UA 分析儀** 圖示，如有需要，再選擇手動 UA 圖示，然後點選**執行**。
3. 確認 UA 分析儀的 LED 狀態指示燈在閃綠燈，這表示已經接收到了病患資訊。
4. 依照以下步驟將檢體塗抹在 IDEXX UA 試紙上 (請勿使用任何其他品牌的試紙)：
  - a. 使用未離心過的新鮮尿液。徹底混和尿液檢體。執行檢測時應讓檢體保持在室溫下，並在一小時內分析完畢。
  - b. 使用吸量管將尿液檢體滴在試紙上並浸潤試紙，請務必浸濕所有檢測襯墊。請勿彎曲試紙。

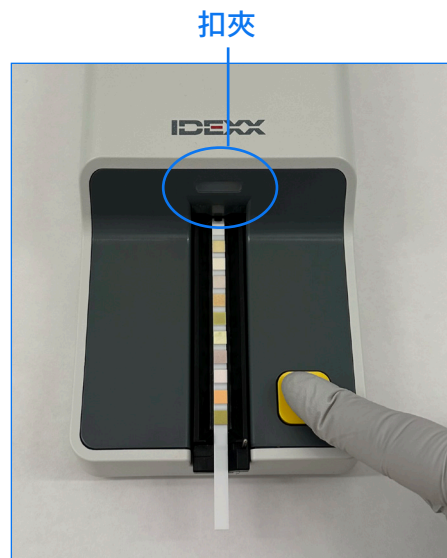


**注意：**不建議將試紙浸入盛裝尿液的容器中，因為這種方式可能會折彎試紙，導致分析檢體時發生錯誤。

- c. 依序將檢測試紙長邊及背面在吸水表面 (如紙巾) 上快速輕擦一下 (約 1、2 秒)。



5. 馬上將檢測試紙放在檢測試紙托盤上，測試襯墊朝上，讓座槽的扣夾能夠扣緊先插入的邊。必須打開固定桿。



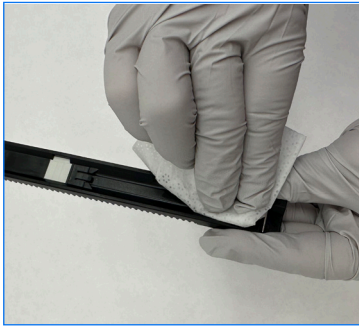
6. 按下**啟動**按鈕。托盤會稍微向前移動，固定桿關閉。
7. 一執行完畢即可取出檢測試紙並丟棄。用不起棉絮的擦拭巾擦掉托盤上的任何殘留尿液。

## 清潔檢測試紙托盤

每日清潔檢測試紙托盤，避免因尿液堆積而發生錯誤。

1. 在 IDEXX VetLab Station 的「儀器」畫面上選擇**關閉 UA 分析儀**。
2. 將檢測試紙托盤從分析儀中拉出。
3. 以流動的水沖洗檢測試紙托盤髒汙的部分，然後以 70% 異丙醇清潔 (如有必要)。

少量結晶沉澱物可用軟毛刷清除，尤其是汙染固定桿機構或檢測試紙托盤下方齒輪的結晶沉澱物。以不起毛的擦拭巾擦乾托盤。



**重要提示：**清潔時請小心，避免破壞

灰色參考襯墊，並且一定要將襯墊確實清潔乾淨、固定好並完全乾燥，才能再繼續讀取檢測試紙。

4. 固定桿靠近您的方向，將托盤滑入 LED 狀態指示燈下方的座槽，使托盤的邊緣與分析儀邊緣齊平。
5. 按下分析儀右側的電源按鈕，將 UA 分析儀開機。自主檢測會自動開始並確認參考襯墊是否正常。若襯墊異常，IDEXX VetLab\* Station 會出現通知。

## 校正分析儀

請每 7 天校正一次 IDEXX VetLab\* UA\* 分析儀。

1. 檢測試紙托盤一定要保持乾淨、乾燥。
2. 點選 IDEXX VetLab Station 主畫面上 **UA 分析儀**圖示 (或者依序點選**儀器**和 **UA 分析儀**)。
3. 依序點選**校正**和**執行校正**。
4. 分析儀 LED 狀態指示燈閃綠燈時，將一張新的 IDEXX VetLab\* UA\* 校正試紙放在托盤上，檢測襯墊朝上，讓插槽前端的扣夾扣住襯墊先插入的邊緣。必須打開固定桿。
5. 按下**啟動**按鈕。

### 重要提示：

- + 小心避免觸摸校正試紙上的檢測襯墊，也不可讓襯墊接觸到尿液或其他液體。
- + IDEXX VetLab UA 校正試紙只適用於 IDEXX VetLab UA 分析儀。

托盤稍微向前移動，固定桿關閉，分析儀會讀取灰色參考襯墊及校正襯墊。然後，托盤會回到開始位置，試紙固定桿則會打開。

校正結果會顯示在 IDEXX VetLab Station，並且註明「通過」或「未通過」。如果校正過程失敗，請參閱《IDEXX VetLab UA 分析儀操作手冊》以獲取疑難排解資訊，或電洽 IDEXX 客戶與技術支援部門。

6. 取下並丟棄校正試紙。每張校正試紙只能使用一次。

### IDEXX 客戶與技術支援部門

中國 400-678-6682 • 南韓 080 7979 133 • 臺灣 0800 291 018#1 • 日本 0120-71-4921